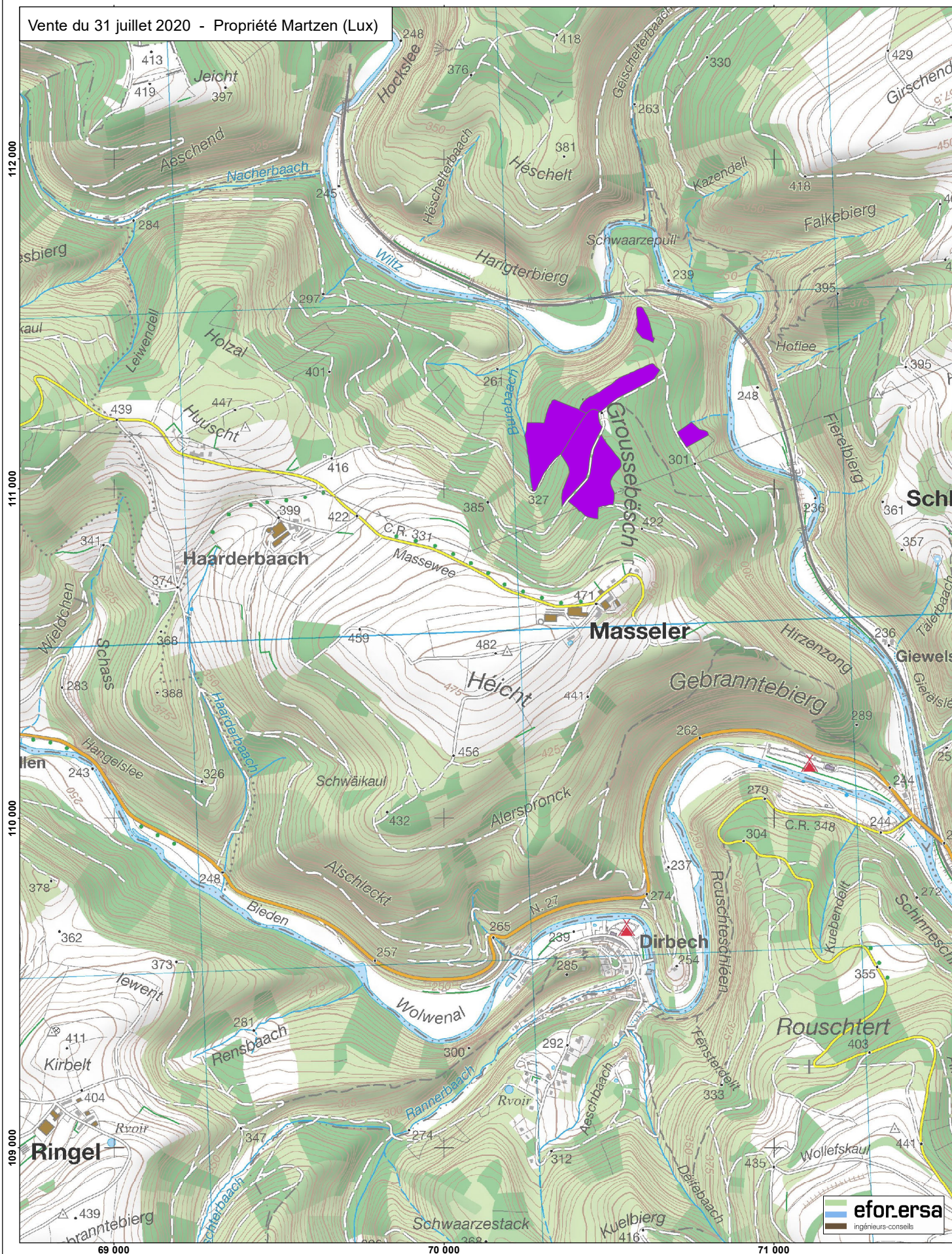


Vente du 31 juillet 2020 - Propriété Martzen (Lux)



Vue synoptique -
Commune Goesdorf

LOT 2

Fond topographique:
Carte topographique 1:20 000: © Origine
Administration du Cadastre et de la Topographie (2008).
Droits réservés à l'Etat du Grand-Duché de Luxembourg.
Copie et reproduction interdites.

0 150 300 600 m
Cartographie: efor-ersa ingénieurs - conseils,
L-2422 Luxembourg, 2020