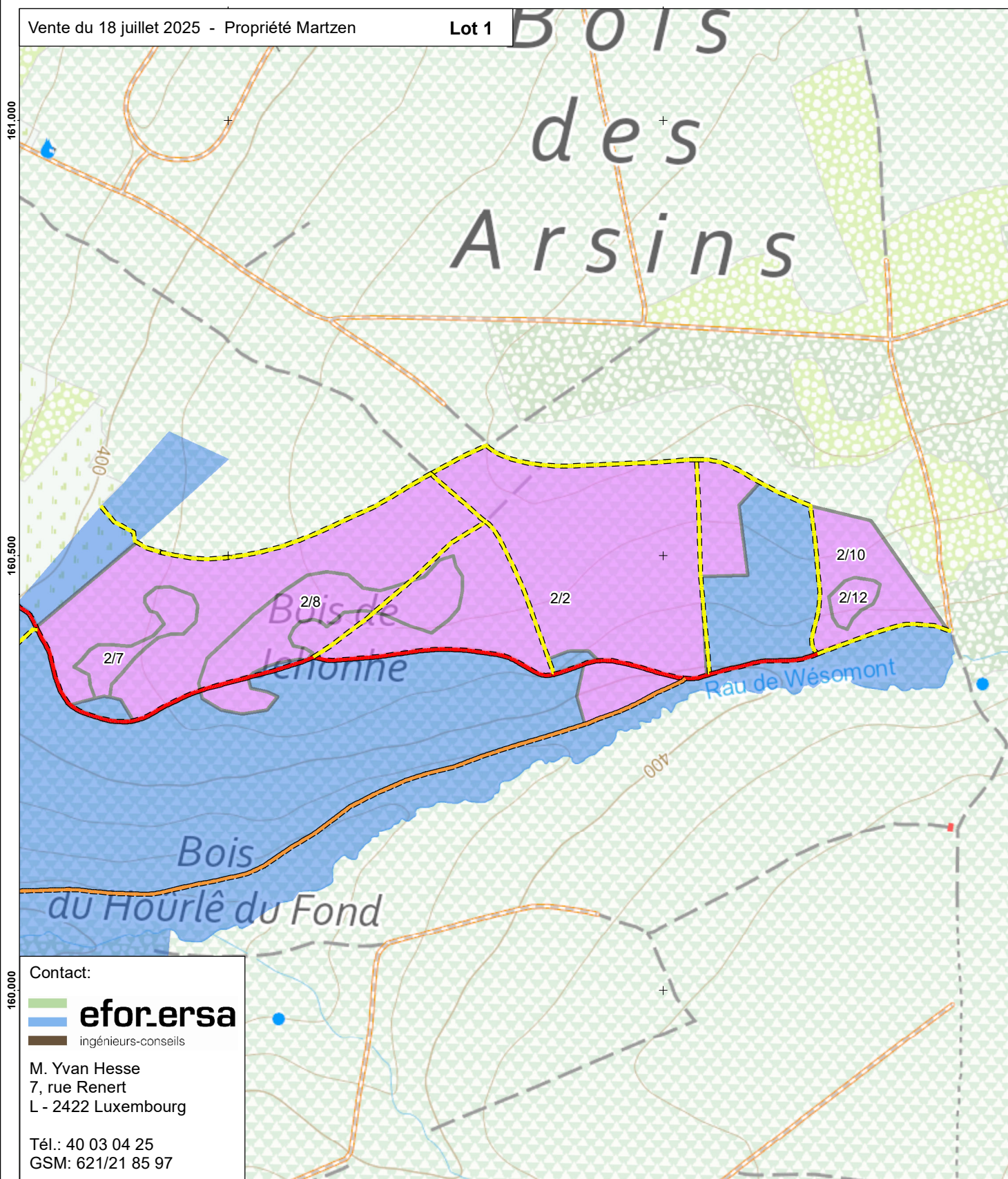


BOIS des Arsins



Contact:

efor.ersa

ingénieurs-conseils

M. Yvan Hesse
7, rue Renert
L - 2422 Luxembourg

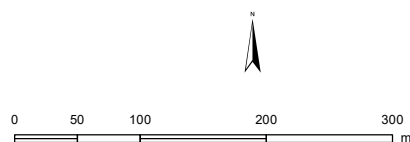
Tél.: 40 03 04 25
GSM: 621/21 85 97

Commune Ferrières

- coupe prévue
- autres parcelles appartenant à la propriété
- piste de débardage
- voie principale
- voie secondaire

23 Numéro de parquet

Fond topographique:
Carte topographique 1:5 000: © Origine
Institut Géographique National (IGN).
Droits réservés (2023)
Copie et reproduction interdites.



Cartographie: EFOR-ERSA ingénieurs - conseils,
L-2422 Luxembourg, 2025