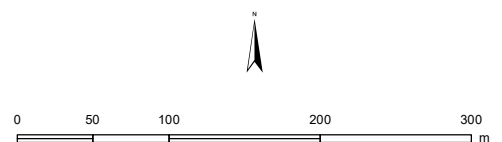


Commune Weiswampach

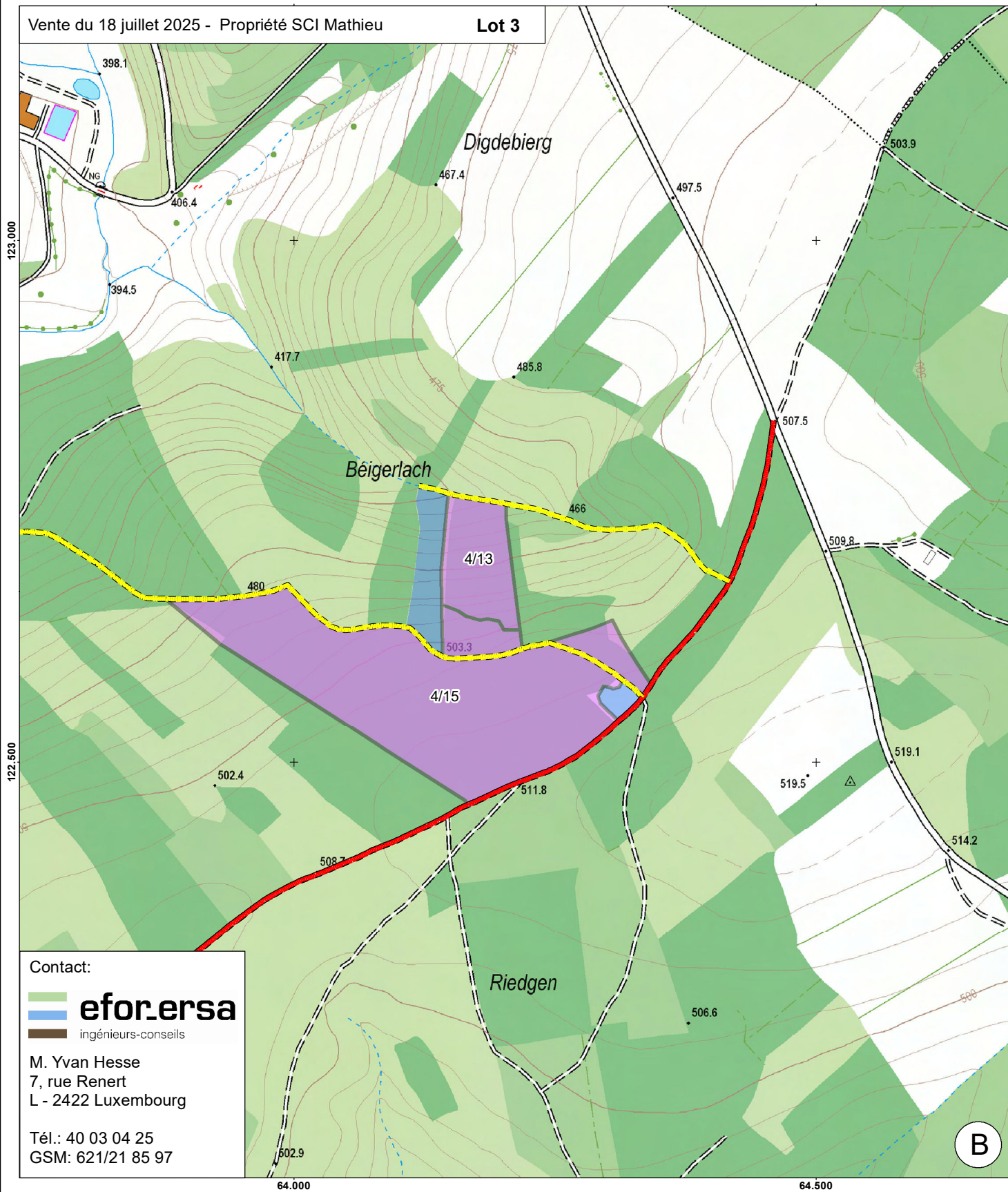
- coupe prévue
- autres parcelles appartenant à la propriété
- voie principale
- route nationale ou communale goudronnée
- piste de débardage

1/1 Numéro de parquet

Fond topographique:
 Carte topographique 1:5 000: © Origine
 Administration du Cadastre et de la Topographie (2013).
 Droits réservés à l'Etat du Grand-Duché de Luxembourg.
 Copie et reproduction interdites.



Cartographie: EFOR-ERSA ingénieurs - conseils,
 L-2422 Luxembourg, 2025

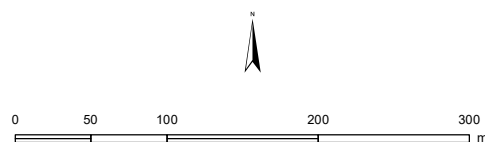


Commune Wincrange

- coupe prévue
- autres parcelles appartenant à la propriété
- voie principale
- piste de débordage

1/1 Numéro de parquet

Fond topographique:
Carte topographique 1:5 000: © Origine
Administration du Cadastre et de la Topographie (2013).
Droits réservés à l'Etat du Grand-Duché de Luxembourg.
Copie et reproduction interdites.



Cartographie: EFOR-ERSA ingénieurs - conseils,
L-2422 Luxembourg, 2025