

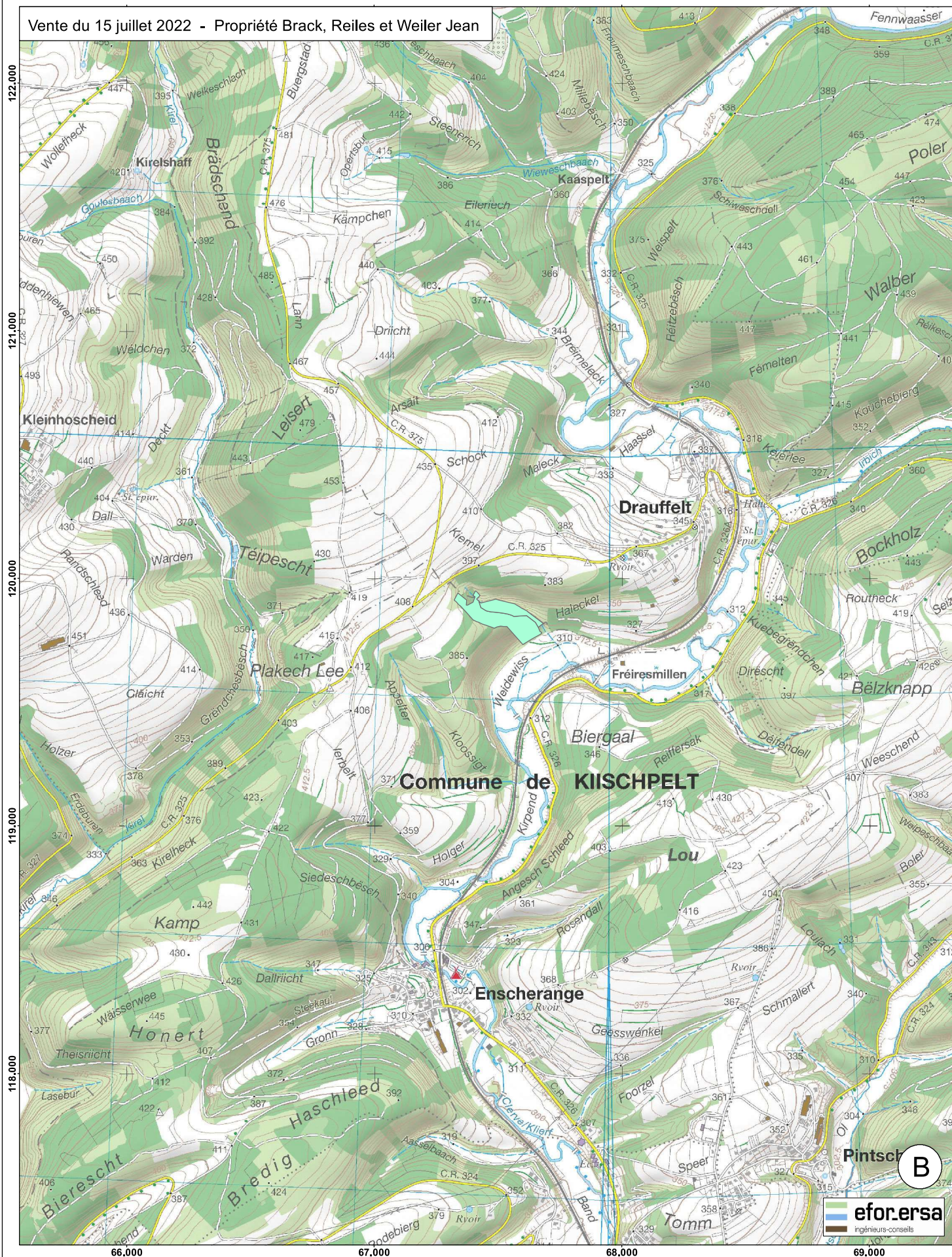


Vue synoptique - Commune Wincrange

- Lot 3A
- Lot 3B
- Lot 3C

Fond topographique:
Carte topographique 1:20 000: © Origine
Administration du Cadastre et de la Topographie (2008).
Droits réservés à l'Etat du Grand-Duché de Luxembourg.
Copie et reproduction interdites.

0 150 300 600
m
Cartographie: efor-ersa ingénieurs - conseils,
L-2422 Luxembourg, 2022

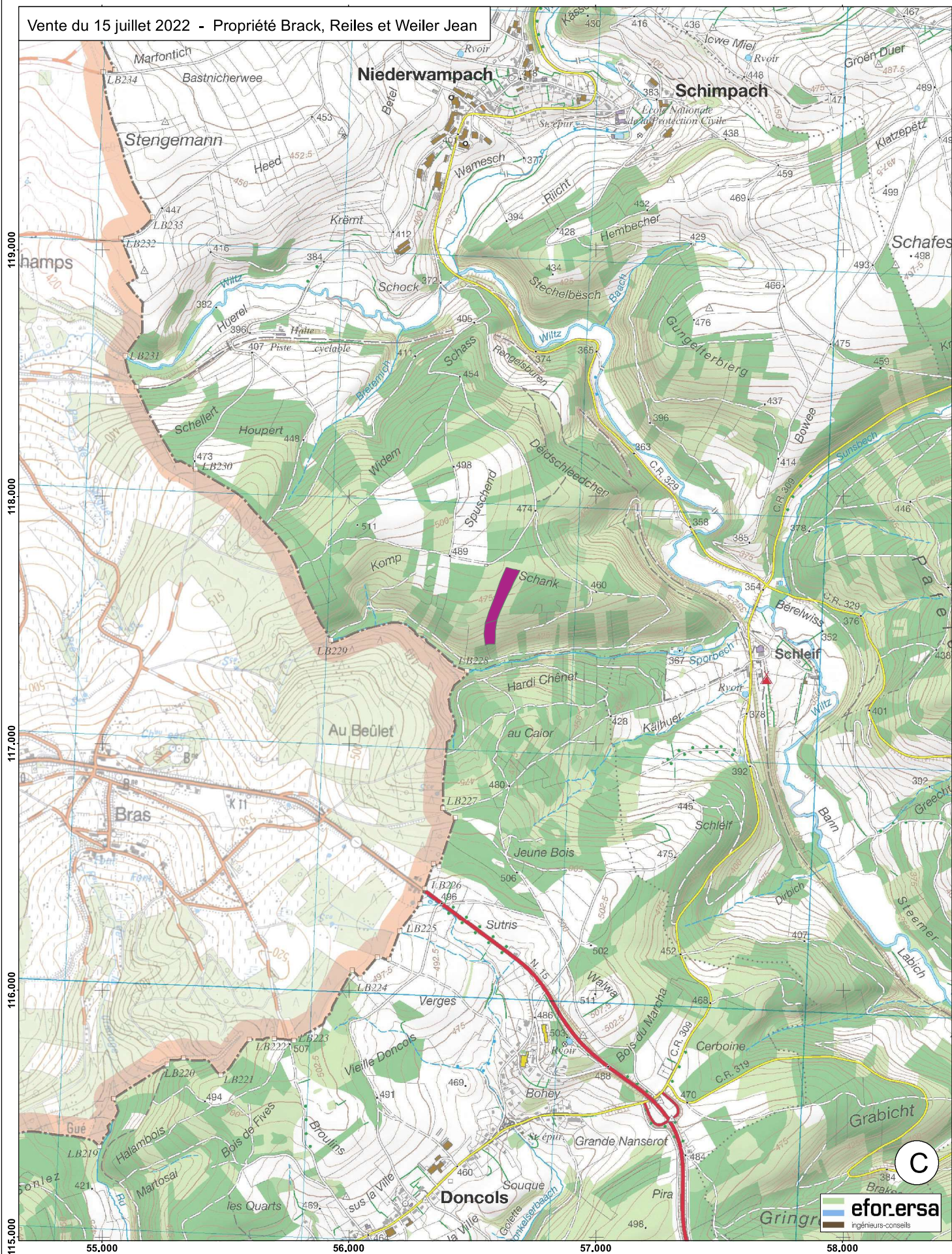


Vue synoptique - Commune Kiischpelt

- Lot 3A
- Lot 3B
- Lot 3C

Fond topographique:
Carte topographique 1:20 000: © Origine
Administration du Cadastre et de la Topographie (2008).
Droits réservés à l'Etat du Grand-Duché de Luxembourg.
Copie et reproduction interdites.






Vue synoptique - Commune Wincrange

- Lot 3A
- Lot 3B
- Lot 3C

Fond topographique:
Carte topographique 1:20 000: © Origine
Administration du Cadastre et de la Topographie (2008).
Droits réservés à l'Etat du Grand-Duché de Luxembourg.
Copie et reproduction interdites.


 0 150 300 600
 m
 Cartographie: efor-ersa ingénieurs - conseils,
 L-2422 Luxembourg, 2022



Vue synoptique - Commune Lac de la Haute-Sûre et Goesdorf

- Lot 3A
- Lot 3B
- Lot 3C

Fond topographique:
Carte topographique 1:20 000: © Origine
Administration du Cadastre et de la Topographie (2008).
Droits réservés à l'Etat du Grand-Duché de Luxembourg.
Copie et reproduction interdites.

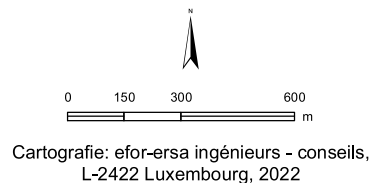


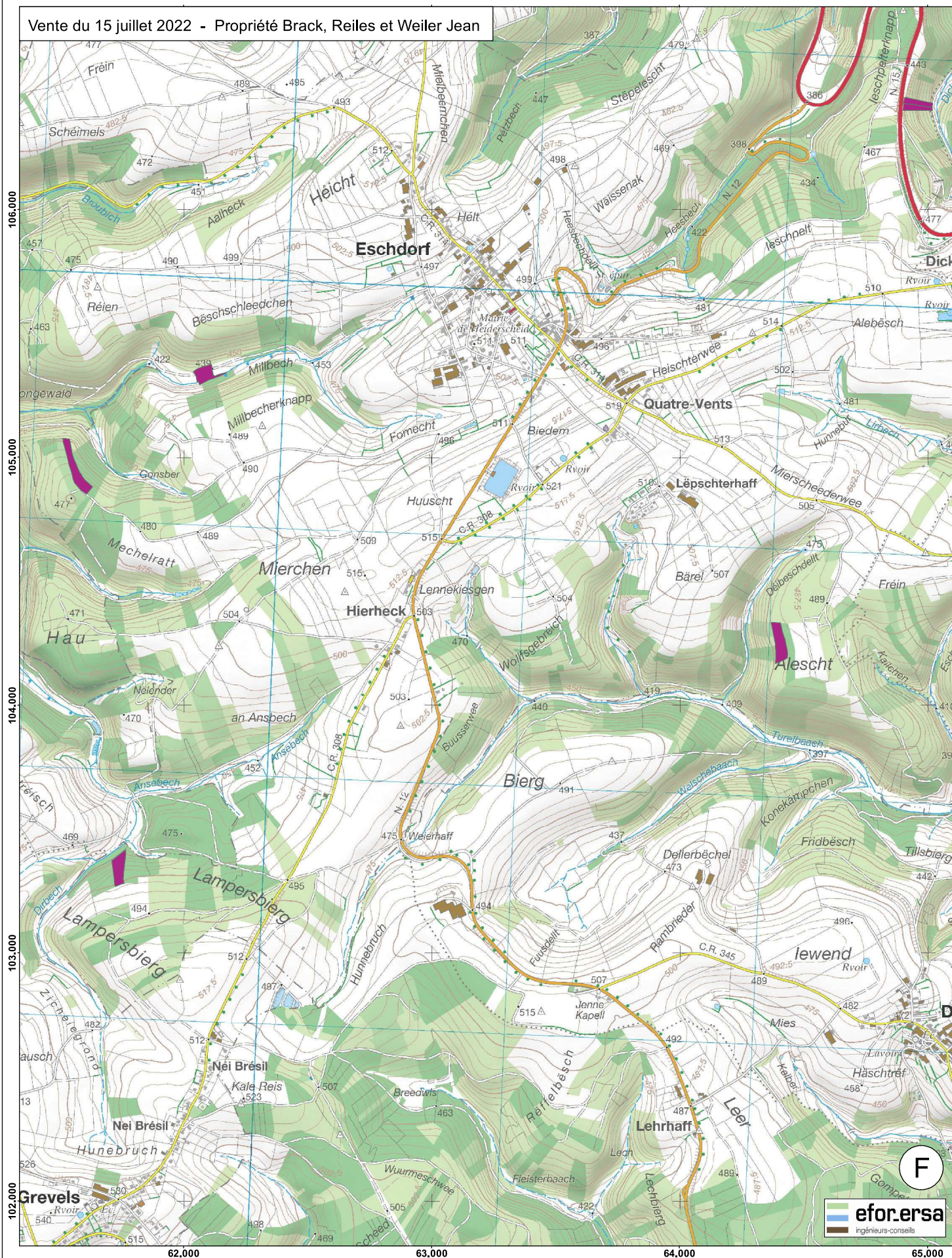


Vue synoptique - Commune Goesdorf

- Lot 3A
- Lot 3B
- Lot 3C

Fond topographique:
Carte topographique 1:20 000: © Origine
Administration du Cadastre et de la Topographie (2008).
Droits réservés à l'Etat du Grand-Duché de Luxembourg.
Copie et reproduction interdites.





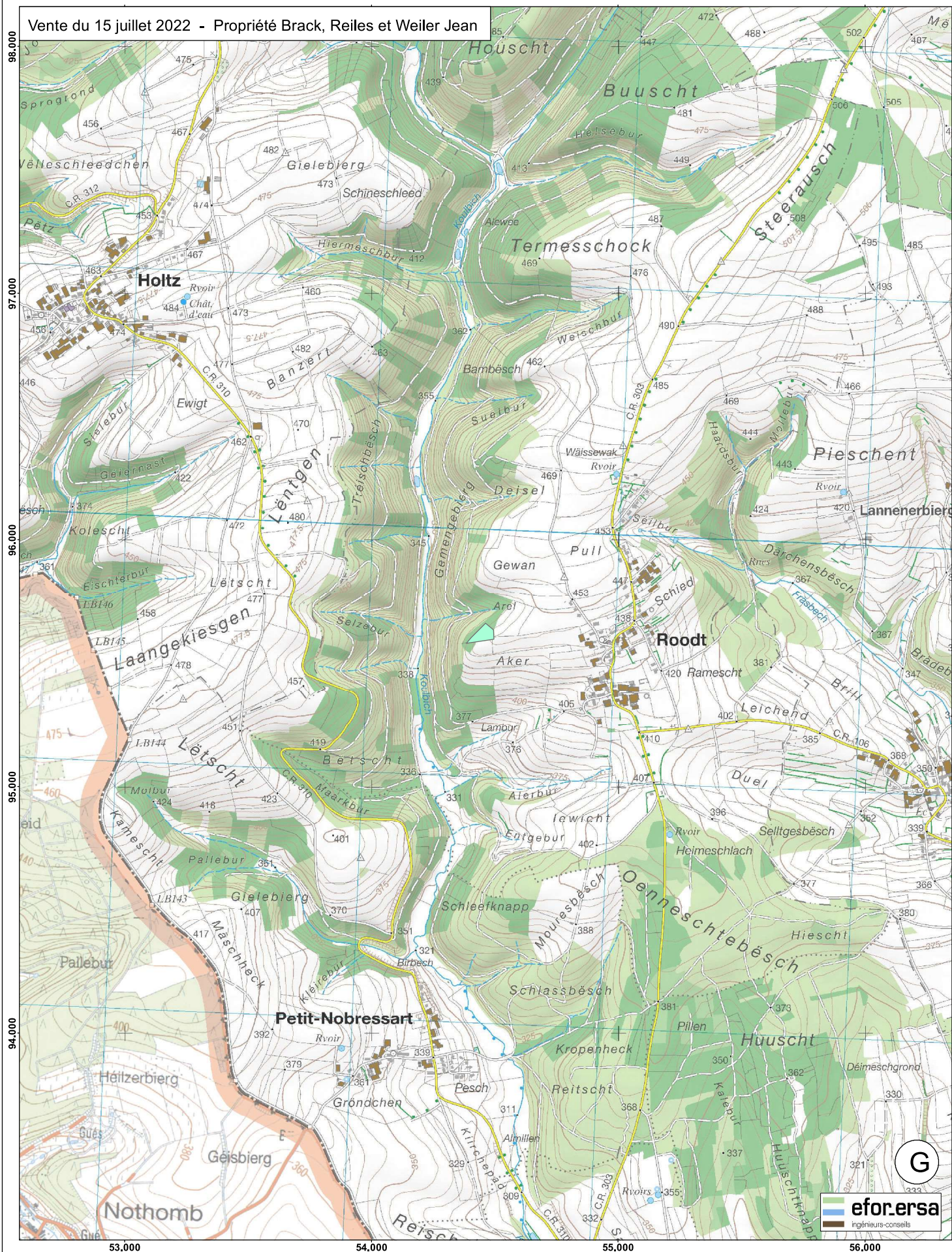
Vue synoptique - Commune Esch-sur-Sûre

- Lot 3A
- Lot 3B
- Lot 3C

Fond topographique:
Carte topographique 1:20 000: © Origine
Administration du Cadastre et de la Topographie (2008).
Droits réservés à l'Etat du Grand-Duché de Luxembourg.
Copie et reproduction interdites.




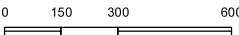
Vente du 15 juillet 2022 - Propriété Brack, Reiles et Weiler Jean



Vue synoptique - Commune Eil

- Lot 3A
- Lot 3B
- Lot 3C

Fond topographique:
 Carte topographique 1:20 000: © Origine
 Administration du Cadastre et de la Topographie (2008).
 Droits réservés à l'Etat du Grand-Duché de Luxembourg.
 Copie et reproduction interdites.



 Cartographie: efor-ersa ingénieurs - conseils,
 L-2422 Luxembourg, 2022