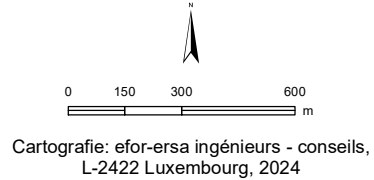


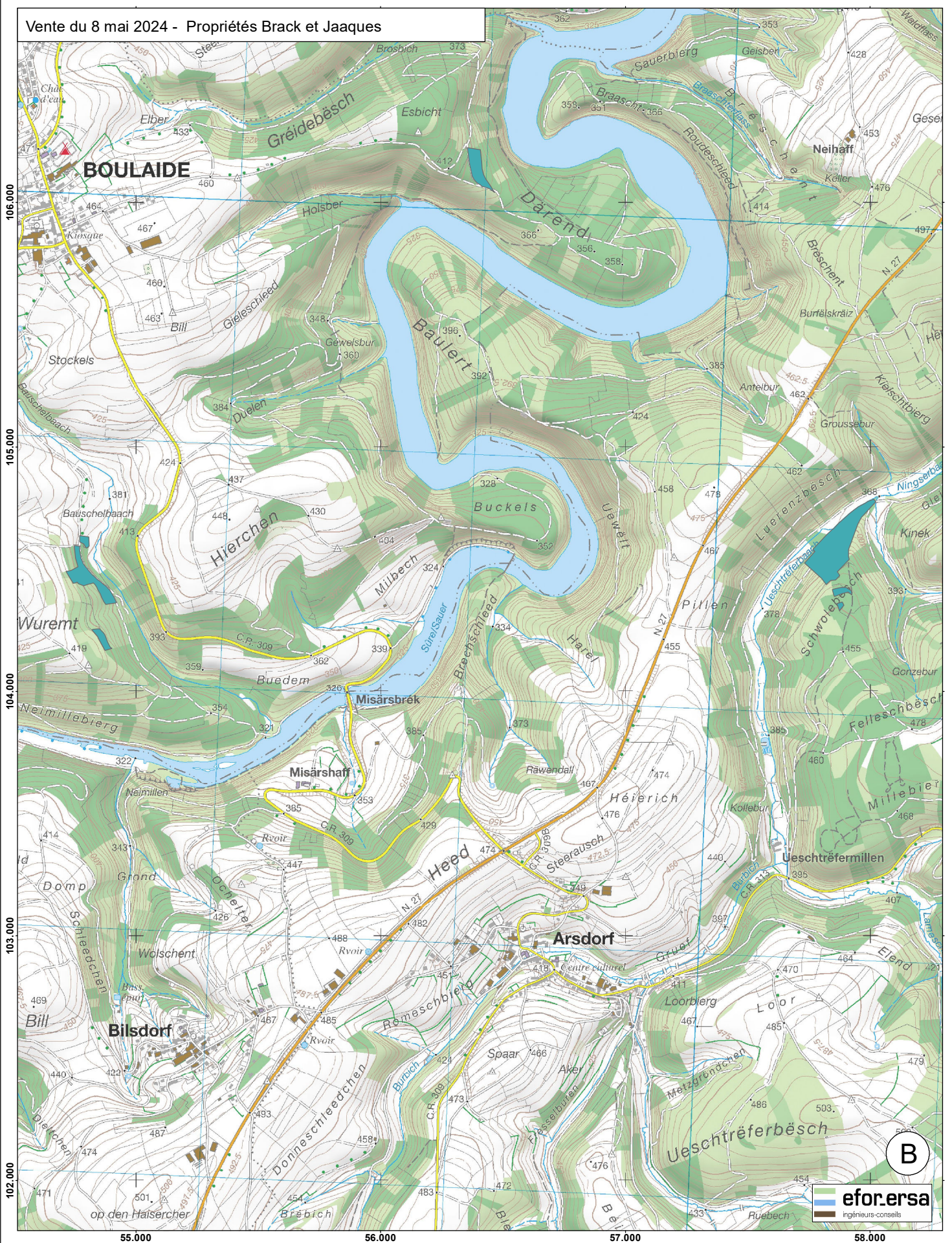


Vue synoptique - Commune Wincrange

- Lot 1A
- Lot 1B

Fond topographique:
 Carte topographique 1:20 000: © Origine
 Administration du Cadastre et de la Topographie (2008).
 Droits réservés à l'Etat du Grand-Duché de Luxembourg.
 Copie et reproduction interdites.

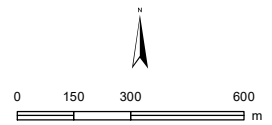




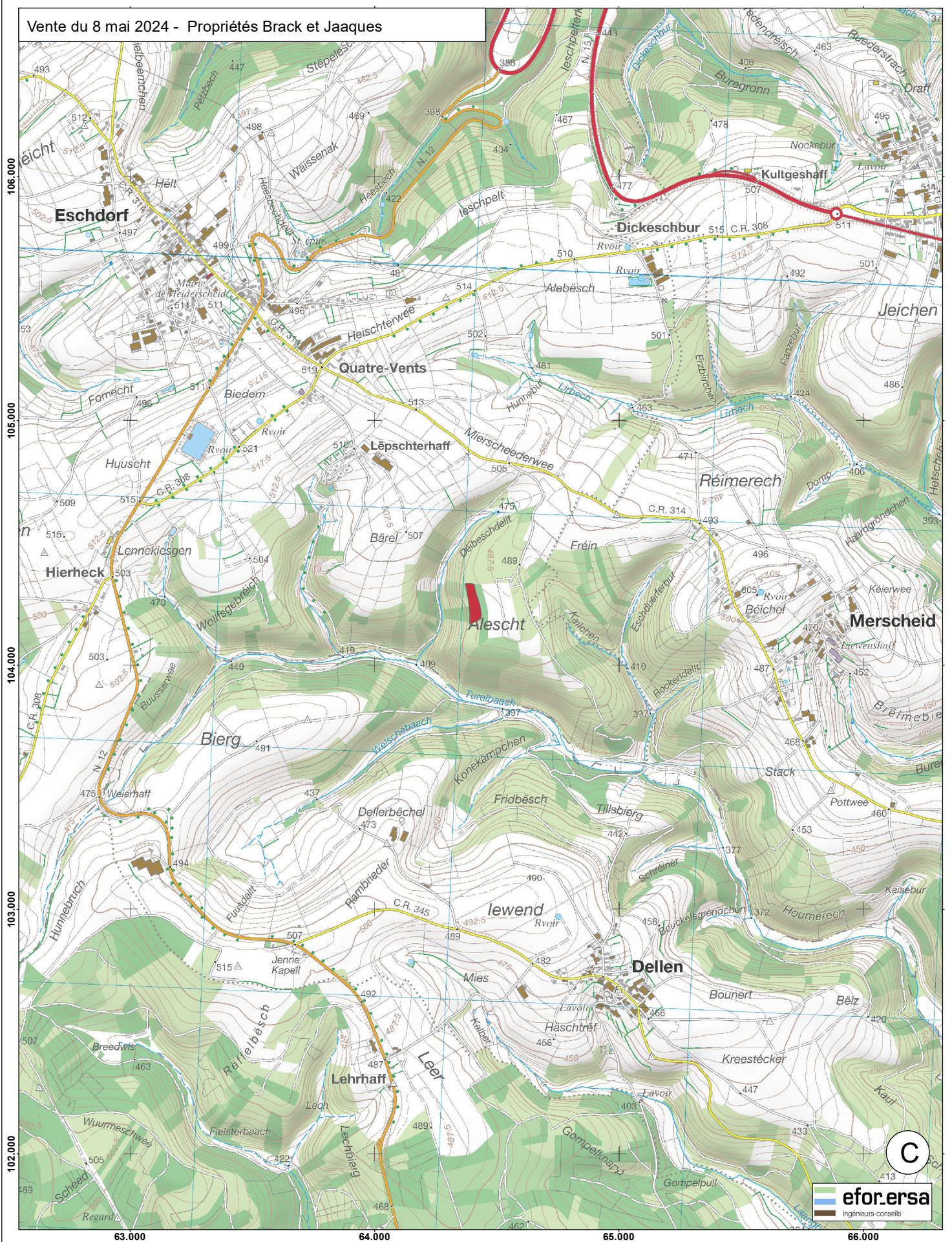
Vue synoptique - Commune Boulaide et Rambrouch

- Lot 1A
- Lot 1B

Fond topographique:
 Carte topographique 1:20 000: © Origine
 Administration du Cadastre et de la Topographie (2008).
 Droits réservés à l'Etat du Grand-Duché de Luxembourg.
 Copie et reproduction interdites.



Cartographie: efor-ersa ingénieurs - conseils,
 L-2422 Luxembourg, 2024



Vue synoptique - Commune Esch-sur-Sûre

- Lot 1A
- Lot 1B

Fond topographique:
Carte topographique 1:20 000: © Origine
Administration du Cadastre et de la Topographie (2008).
Droits réservés à l'Etat du Grand-Duché de Luxembourg.
Copie et reproduction interdites.

