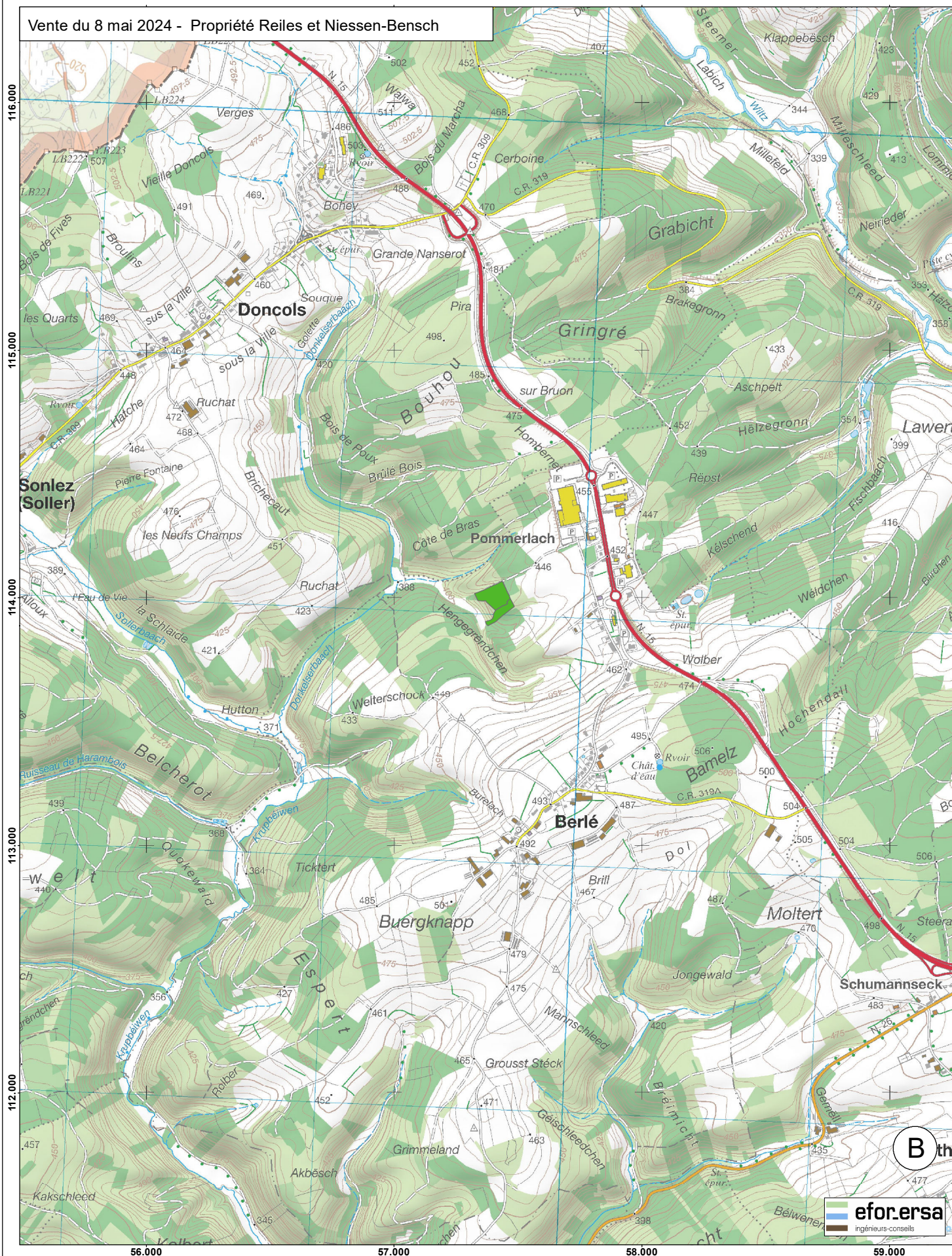


Vue synoptique - Commune Weiswampach

- Lot 5A
- Lot 5B

Fond topographique:
Carte topographique 1:20 000: © Origine
Administration du Cadastre et de la Topographie (2008).
Droits réservés à l'Etat du Grand-Duché de Luxembourg.
Copie et reproduction interdites.



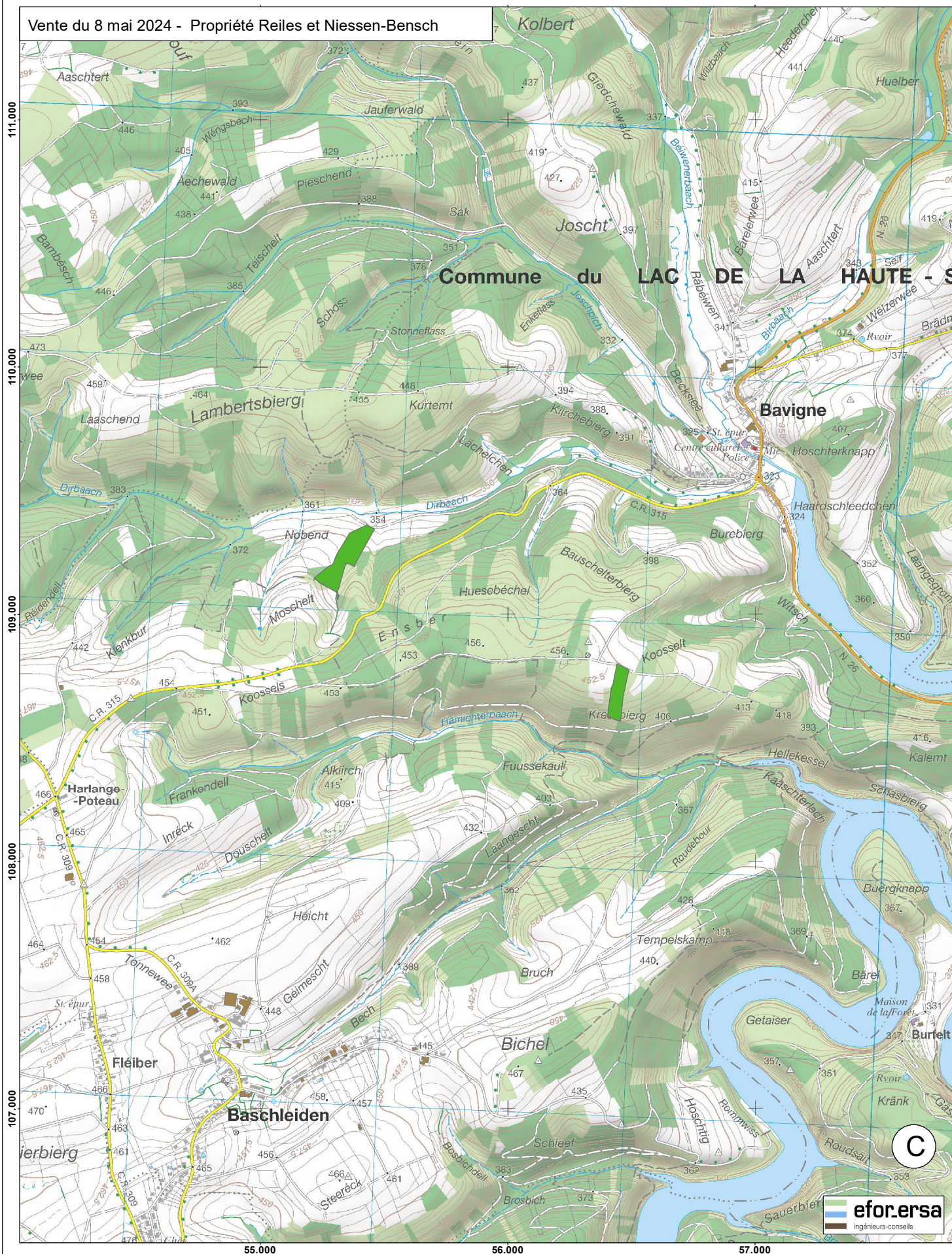


Vue synoptique - Commune Winseler

■ Lot 5A

Fond topographique:
Carte topographique 1:20 000: © Origine
Administration du Cadastre et de la Topographie (2008).
Droits réservés à l'Etat du Grand-Duché de Luxembourg.
Copie et reproduction interdites.

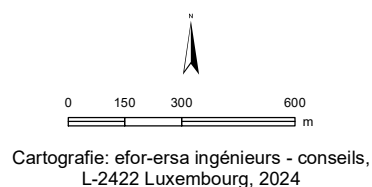
0 150 300 600 m
Cartographie: efor-ersa ingénieurs - conseils,
L-2422 Luxembourg, 2024

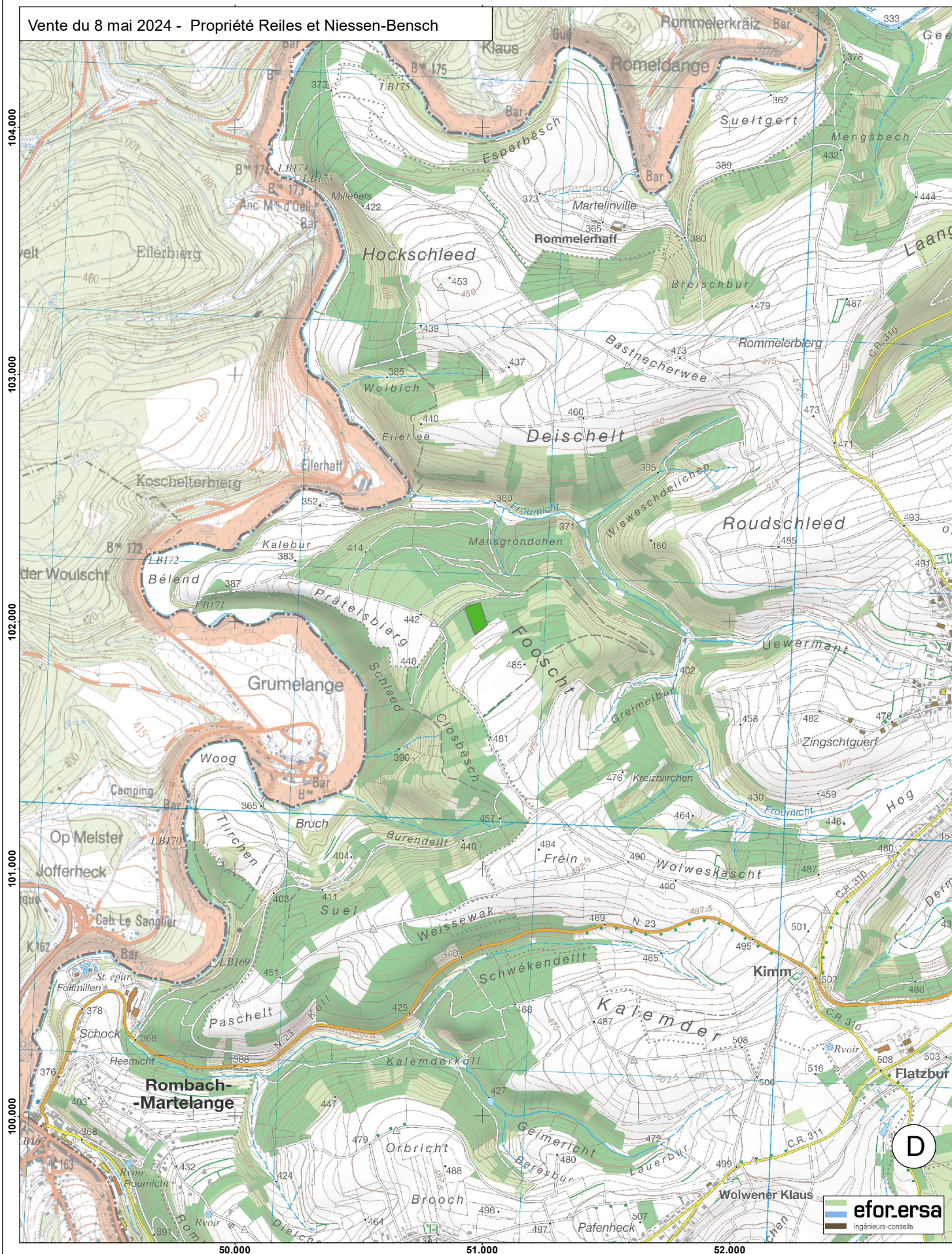


Vue synoptique - Commune Lac de la Haute-Sûre

■ Lot 5A

Fond topographique:
Carte topographique 1:20 000: © Origine
Administration du Cadastre et de la Topographie (2008).
Droits réservés à l'Etat du Grand-Duché de Luxembourg.
Copie et reproduction interdites.





Vue synoptique - Commune Rambrouch

■ Lot 5A

Fond topographique:
Carte topographique 1:20 000: © Origine
Administration du Cadastre et de la Topographie (2008).
Droits réservés à l'Etat du Grand-Duché de Luxembourg.
Copie et reproduction interdites.

0 150 300 600 m
Cartographie: efor-ersa ingénieurs - conseils,
L-2422 Luxembourg, 2024