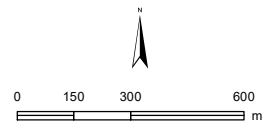


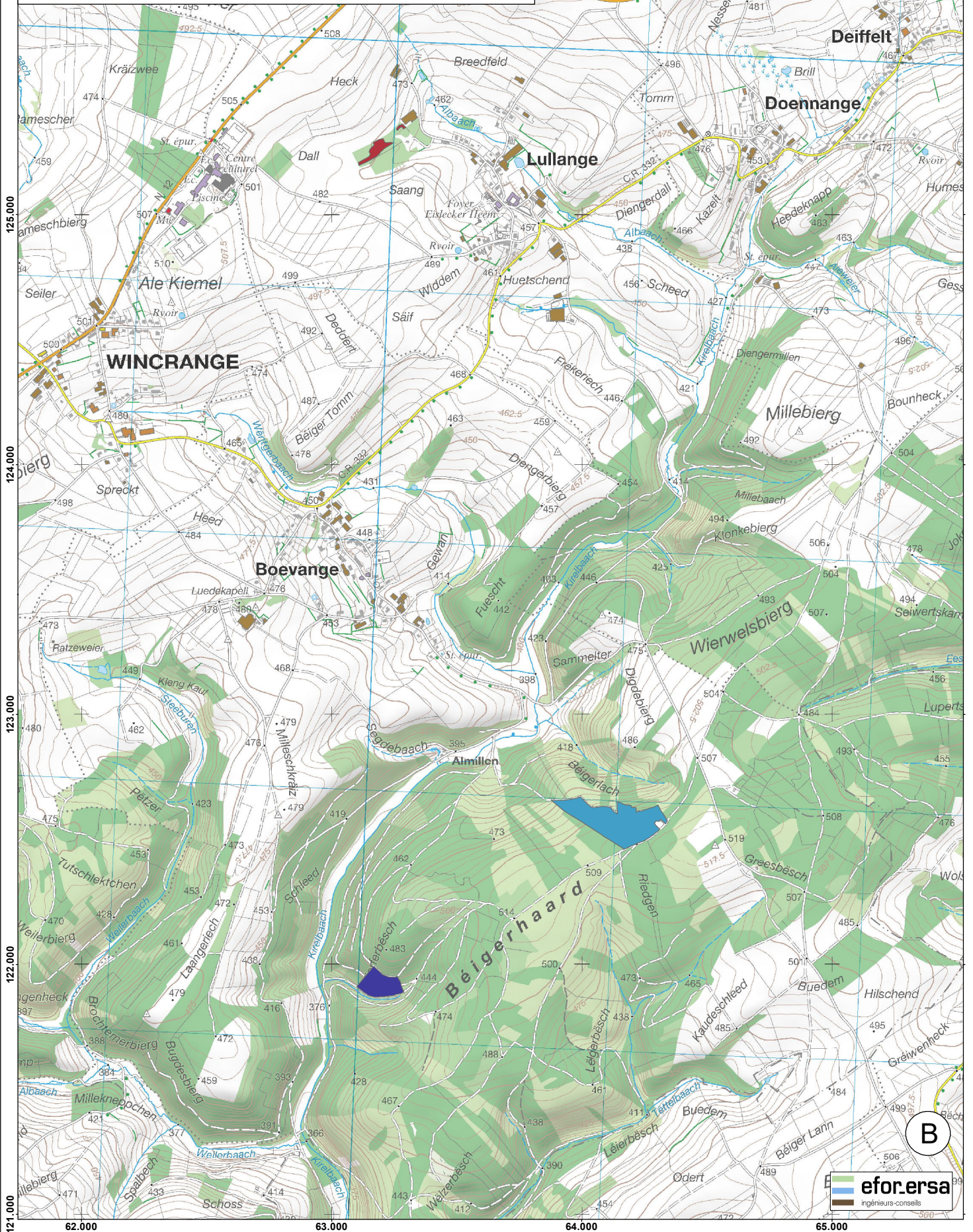
Vue synoptique - Commune Burg-Reuland

Lot 6C

Fond topographique:
Carte topographique 1:20 000: © Origine
Administration du Cadastre et de la Topographie (2008).
Droits réservés à l'Etat du Grand-Duché de Luxembourg.
Copie et reproduction interdites.



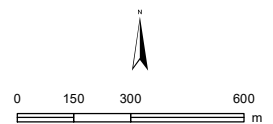
Cartographie: efor-ersa ingénieurs - conseils,
L-2422 Luxembourg, 2024



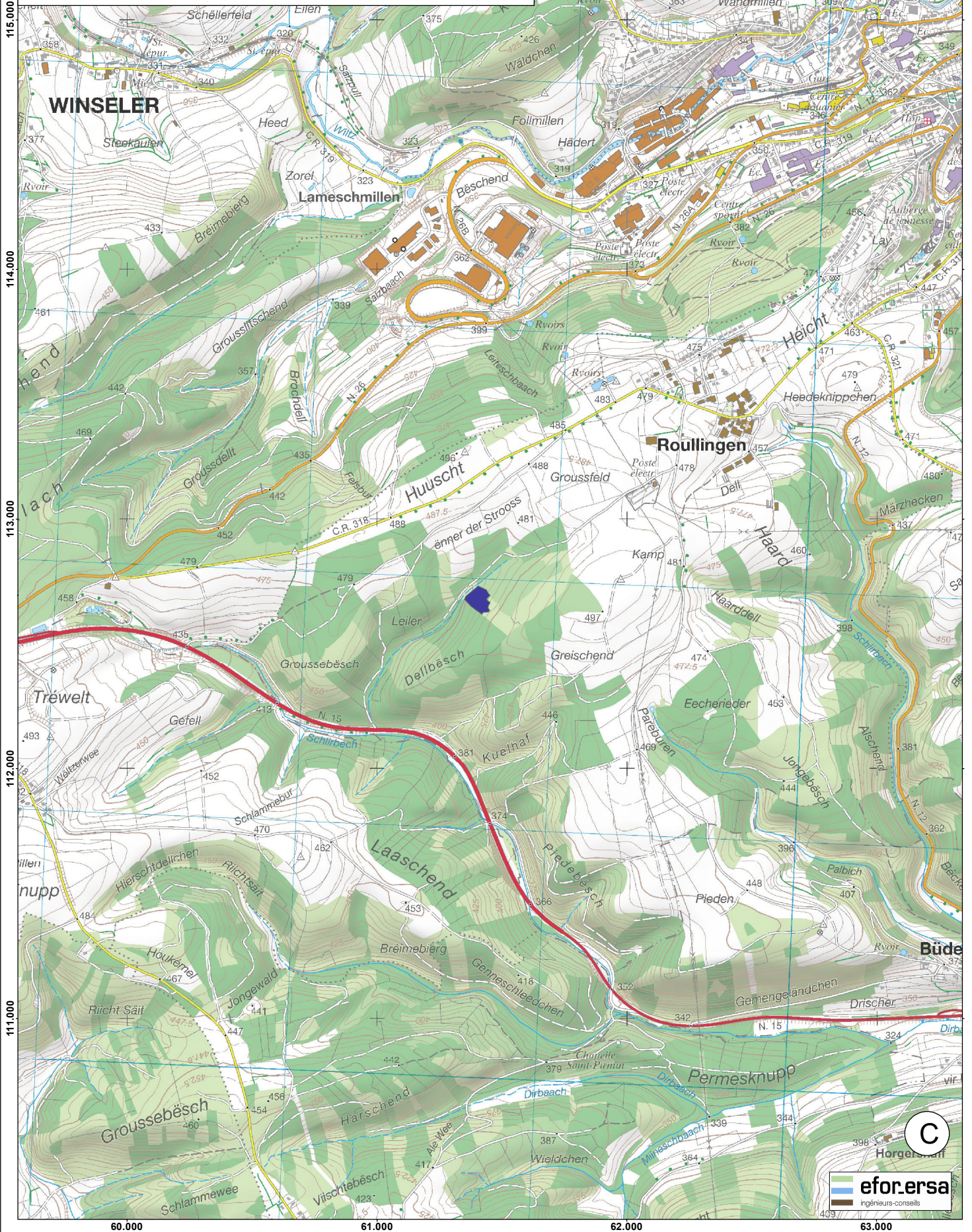
Vue synoptique - Commune Wincrange

- Lot 6A
- Lot 6B
- Lot 6D

Fond topographique:
Carte topographique 1:20 000: © Origine
Administration du Cadastre et de la Topographie (2008).
Droits réservés à l'Etat du Grand-Duché de Luxembourg.
Copie et reproduction interdites.



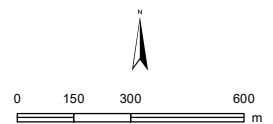
Cartographie: efor-ersa ingénieurs - conseils,
L-2422 Luxembourg, 2024



Vue synoptique - Commune Wiltz

 Lot 6D

Fond topographique:
Carte topographique 1:20 000: © Origine
Administration du Cadastre et de la Topographie (2008).
Droits réservés à l'Etat du Grand-Duché de Luxembourg.
Copie et reproduction interdites.



Cartographie: efor-ersa ingénieurs - conseils,
L-2422 Luxembourg, 2024