

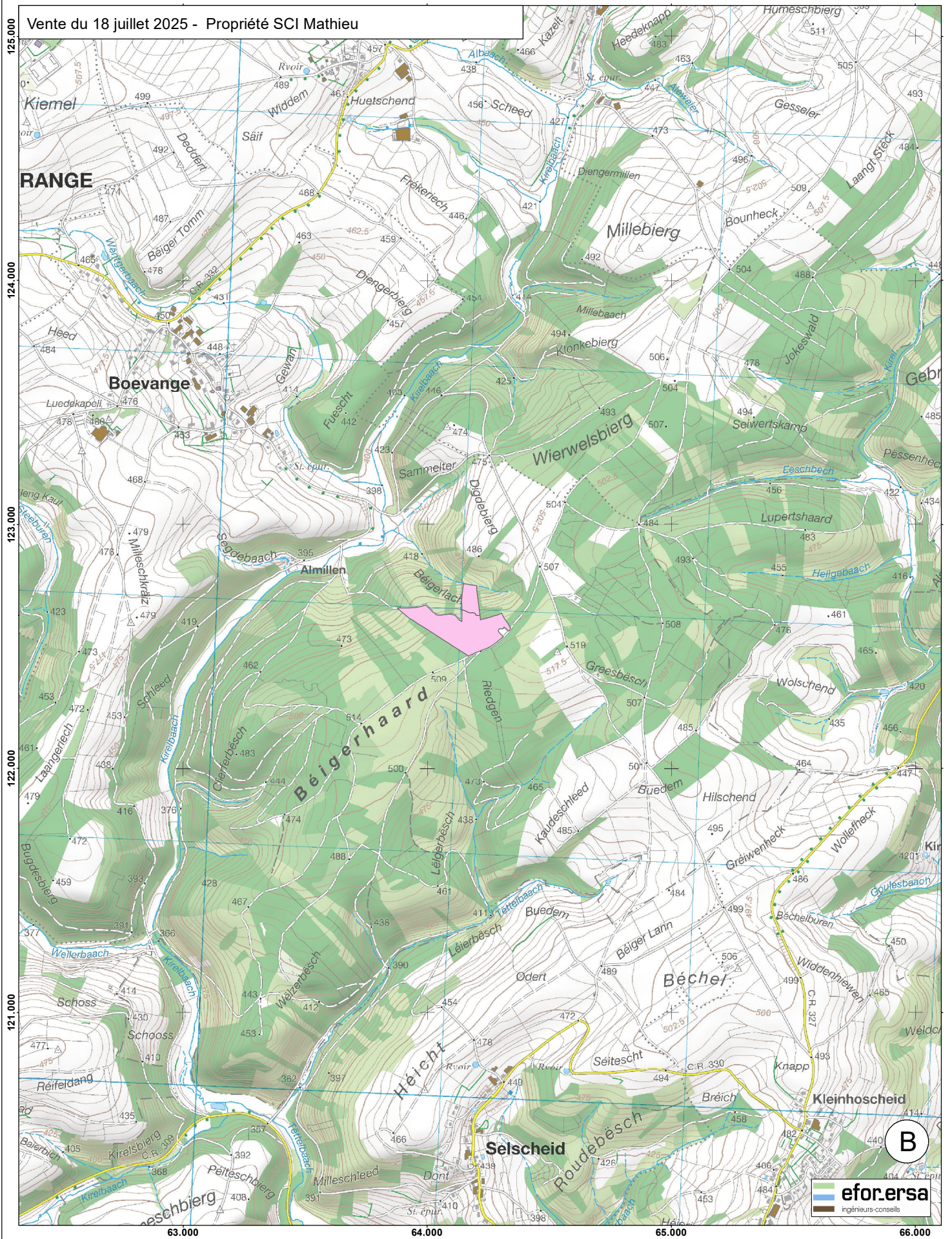
Vue synoptique - Commune Weiswampach

Lot 3

Fond topographique:
Carte topographique 1:20 000: © Origine
Administration du Cadastre et de la Topographie (2008).
Droits réservés à l'Etat du Grand-Duché de Luxembourg.
Copie et reproduction interdites.

Cartographie: EFOR-ERSA ingénieurs - conseils,
L-2422 Luxembourg, 2025

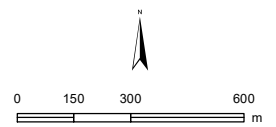
Vente du 18 juillet 2025 - Propriété SCI Mathieu



Vue synoptique - Commune Wincrange

 Lot 3

Fond topographique:
Carte topographique 1:20 000: © Origine
Administration du Cadastre et de la Topographie (2008).
Droits réservés à l'Etat du Grand-Duché de Luxembourg.
Copie et reproduction interdites.



Cartographie: EFOR-ERSA ingénieurs - conseils,
L-2422 Luxembourg, 2025